

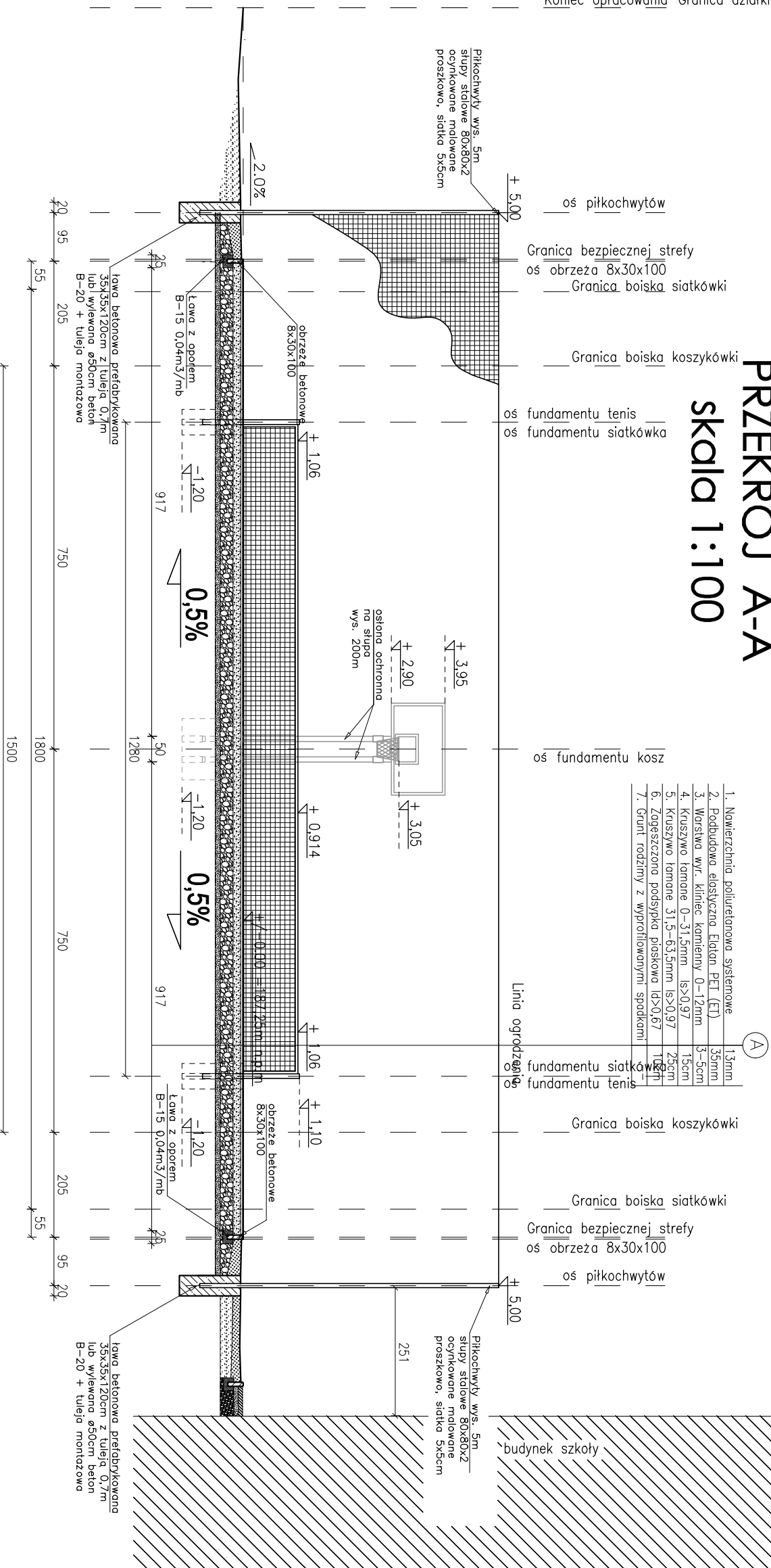
PRZEKRÓJ A-A

skala 1:100

1. Nawierzchnia poliuretanowa systemowa	13mm
2. Podbudowa elastyczna Elioton PET (ET)	35mm
3. Warstwa wyr. kłosek kamieny 0-12mm	3-5cm
4. Kruszywo łamane 0-31,5mm	15cm
5. Kruszywo łamane 31,5-63,5mm	25cm
6. Zagęszczona podspółka płaskowa	10cm
7. Grunt rodzimy z wyprofilowanymi spodkami	10cm

1. Nawierzchnia poliuretanowa systemowa	13mm
2. Podbudowa elastyczna Elioton PET (ET)	35mm
3. Warstwa wyr. kłosek kamieny 0-12mm	3-5cm
4. Kruszywo łamane 0-31,5mm	15cm
5. Kruszywo łamane 31,5-63,5mm	25cm
6. Zagęszczona podspółka płaskowa	10cm
7. Grunt rodzimy z wyprofilowanymi spodkami	10cm

Teren projektowany
Linia oddzielająca warstwy
Tłuczeń 31,5-63,5mm
Tłuczeń 0-31,5mm
Prosek 0-4mm
Nasyp z gruntu rodzimego
Nasyp z humusu z obsianiem trawy



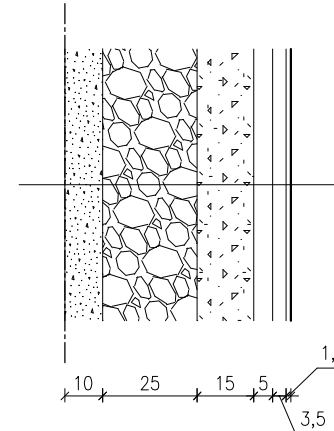
1. Humus z obsianiem traw	15cm
3. Nasyp budowlany 0-63,5mm	is>0,97
4. Grunt rodzimy (bez humusu)	---

1. Nawierzchnia poliuretanowa systemowa	13mm
2. Podbudowa elastyczna Elioton PET (ET)	35mm
3. Warstwa wyr. kłosek kamieny 0-12mm	3-5cm
4. Kruszywo łamane 0-31,5mm	15cm
5. Kruszywo łamane 31,5-63,5mm	is>0,97
6. Zagęszczona podspółka płaskowa	10cm
7. Nasyp budowlany 0-63,5mm	is>0,97
8. Grunt rodzimy z wyprofilowanymi spodkami	---

Warstwy

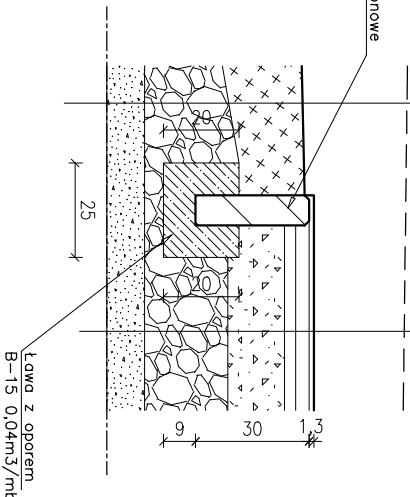
skala 1:20

1. Nawierzchnia poliuretanowa systemowa	13mm
2. Podbudowa elastyczna Elioton PET (ET)	35mm
3. Warstwa wyr. kłosek kamieny 0-12mm	3-5cm
4. Kruszywo łamane 0-31,5mm	15cm
5. Kruszywo łamane 31,5-63,5mm	is>0,97
6. Zagęszczona podspółka płaskowa	10cm
7. Grunt rodzimy z wyprofilowanymi spodkami	---



Obrzeża

skala 1:20



MAM PROJEKT Biurowo projektowe ul. Kościelna 3 Włocławek 12 51-207 8469, 51-375 0135 email: mamprojekt@poczta.onet.pl	Typ: PROJEKT BUDOWLANY	Brano: ZAGOSPODAROWANIE	Skala: 1:100
PROJEKT mgr inż. Michał WOZNIAK upr. bud. MAP/0080/PWOK/07	ZAKREŚ: PRZEBUDOWA ISTNIEJĄCEGO BOISKA SPORTOWEGO PRZY DOMU KULTURY W WOLI ZABIERZOWSKIEJ, W ZAKRESIE: WYMIANY URAZOWANEJ, NAWIERZCHNI ASFALTOWEJ, NA NAWIERZCHNIĘ BEZPIECZNA POLIURETANOWA, WRAZ Z KONSTRUKCJĄ PRÓGNIOTWÓRÓW I WPROSADZENIA SPORTOWEGO	INWESTOR: Gmina Niepolomice, Poczta: 26-008 Niepolomice, gm. Niepolomice	Opracowanie: RYS.2 ETAP: DT
Przedmiot rysunku: PRZEKRÓJ POPRZECZNY A-A			